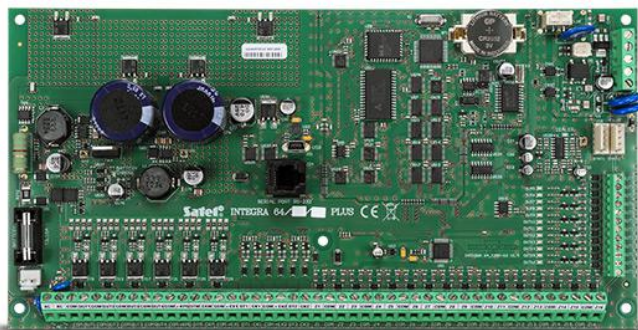


# INTEGRA 64 Plus

## CARTE PRINCIPALE DE LA CENTRALE D'ALARME DE 16 À 64 ZONES ET SORTIES CERTIFIÉE GRADE 3

Conformes aux exigences de la norme EN50131 et certifiées Grade 3, les centrales d'alarme **INTEGRA Plus** sont parfaitement adaptées aux systèmes avancés de protection des sites exposés au risque de cambriolage, en particulier banques, bijouteries ou bâtiments d'utilité publique. Ces centrales offrent une fonctionnalité élargie, grâce à quoi, elles peuvent être utilisées à la réalisation des systèmes de contrôle d'accès ou même des systèmes « bâtiment intelligent ».

- pleine conformité aux normes EN50131 Grade 3
- bloc d'alimentation 2A+1,5A intégré avec diagnostic étendu
- gestion jusqu'à 64 zones avec FDL programmable et gestion 3FDL
- port USB pour programmer à l'aide de PC
- système divisible en 32 partitions, 8 ensembles de partitions
- extension jusqu'à 64 sorties programmables
- bus de communication destinés à connecter des claviers et des modules d'extension
- transmetteur téléphonique intégré avec fonction de télésurveillance, messagerie vocale et commande à distance
- control del sistema de alarma por medio de los teclados táctiles, LCD, teclados de particiones, mandos a distancia y tarjetas de proximidad y remotamente por medio del ordenador o teléfono móvil
- 64 timers indépendants pour commande automatique
- fonctions de contrôle d'accès et de domotique
- journal de 5 631 événements avec fonction d'impression
- gestion jusqu'à 192+8+1 utilisateurs
- mise à jour du logiciel à l'aide de l'ordinateur
- option de ne pas signaler une panne du serveur SATEL à la centrale d'alarme (INTEGRA Firmware 1.16 ou ultérieur)



## SPÉCIFICATIONS TECHNIQUES

Messages texte définis par l'installateur	64
Modules d'extension	à 64
Classe environnementale selon EN50130-5	II
Messages vocaux	16
Bus de communication	1+2
Nombre max. d'entrées programmables	64
Nombre max. de sorties programmables	64
Humidité maximum	93±3%
Consommation max. de courant depuis la batterie	200 mA
Consommation max. de courant 230 V	400 mA
Courant max. de chargement de la batterie	1500 mA
Claviers	à 8
Poids	320 g
Tension de coupure de la batterie (±10%)	10,5 V
Tension de sortie du bloc d'alimentation	10,5...14 V DC
Tension d'alimentation	20 V AC, 50-60 Hz
Tension de signalisation de la panne de la batterie (±10%)	11 V
Numéros de téléphone pour la notification (vocale/PAGER + SMS)	16+16
Courant de régime de sorties +EX1 et EX2 (±10%)	3000 mA
Courant de régime de sorties programmables à bas courant	50 mA
Courant de régime de sorties programmables à haut courant (±10%)	3000 mA
Courant de régime de la sortie +KPD (±10%)	3000 mA
Journal d'événements	5631
Ensembles de partitions	8
Consommation de courant en veille 230 V	135 mA
Consommation de courant depuis la pile - en veille	130 mA
Grade de protection selon EN 50131	Grade 3
Partitions	32
Timers	64
Utilisateurs + Administrateurs	192 + 8
Entrées filaires programmables	16
Capacité du bloc d'alimentation (alimentation de dispositifs + chargement de la batterie)	2000 + 1500 mA
Sorties filaires programmables	16
Sorties d'alimentation	3
Dimensions de la carte électronique	264 x 134 mm
Températures de fonctionnement	-10...+55 °C
Type de transformateur recommandé	75 VA